



# Bunter, umsorgter, unbeschwerter.

Die Angebote des  
DRK-Kreisverband Alfeld e.V.



**Deutsches  
Rotes  
Kreuz**

DRK-Kreisverband  
Alfeld e.V.

## DRK-Kreisverband Alfeld e.V.

Grußwort	3
Grundsätze DRK	4
Kontakt & Impressum	27

## Ambulante Pflege

Leistungen & Versorgungsgebiet	5
Ambulante Pflege Alfeld	7
Ambulante Pflege Gronau-Duingen	7
Ambulante Pflege Elze-Nordstemmen	7
Ambulante Pflege Sibbesse-Lamspringe-Freden	7

## Stationäre Pflege

Leistungen & Versorgungsgebiet	8
Pflegeheim Banteln	10
Alten- und Pflegeheim Gronau	12

## Teilstationäre Pflege

Leistungen & Versorgungsgebiet	14
Tagesablauf im Überblick	15
Tagespflege Gronau	15
Tagespflege Nordstemmen	15

## Betreuungs- und Entlastungsangebote

Leistungen & Versorgungsgebiet	16
Hausnotruf	17
Mobilruf	18
SOS-ID & Zweitschlüsseldepot	19

## Kindertagesstätte

Kita Elze	20
-----------	----

## Kinder, Jugend und Familie

Bundesfreiwilligendienst / FSJ	22
Schulsanitätsdienst	22
Erste Hilfe	23
Erste Hilfe für Kinder	23
Spiel- und Kontaktgruppe	24

## Ehrenamt

Ortsvereine	25
Bereitschaft	25
Seniorenbüro & Seniorenwerkstatt	26
Repair Café	26

## Herzlich willkommen

### beim DRK-Kreisverband Alfeld e.V.

„Wir haben es uns zur Aufgabe gemacht, durch vielseitige Dienstleistungsangebote eine ganzheitliche Pflege und Betreuung für die uns anvertrauten Menschen zu erbringen.“



**Mario EiBing** Vorstand im DRK-Kreisverband Alfeld e.V.

Um diesem Anspruch gerecht zu werden, bieten wir als hochmoderne Organisation vielfältige Hilfe in den verschiedensten gesellschaftlichen Aufgabenfeldern an. Hierbei unterstützen uns ca. 400 hauptamtliche Mitarbeiter:innen und rund 5000 ehrenamtliche Mitglieder:innen. Der DRK-Kreisverband Alfeld e.V. hat sich in seiner fast 125-jährigen Geschichte einen hohen Stellenwert in der Region erarbeitet.

Beginnend mit den Kleinsten in der Kindertagesstätte halten wir durch unsere niederschweligen Betreuungsangebote in der Haus- und Service Gesellschaft über unsere ambulanten Leistungen in den Sozialstationen zu den teilstationären Angeboten der Tagespflege bis hin zu den „All-inclusive Paketen“ der stationären Einrichtungen eine Komplexversorgung unter professionellen und individuellen Gesichtspunkten vor. Hierbei wird vor allem die Selbstständigkeit der zu Betreuenden und zu Pflegenden gefördert, unterstützt und erhalten.

Das alles kann uns nur unter Mitwirkung von qualifizierten und motivierten Mitarbeitern gelingen. Und daher haben wir uns im Sinne unseres gesellschaftlichen Auftrages und des Rotkreuzgedankens zum Ziel gesetzt, für unsere Belegschaft die bestmöglichen Rahmenbedingungen zur Erfüllung ihrer wertvollen Arbeit zu schaffen.

Eingebettet in die Mittelgebirgsregion des schönen Leineberglandes zwischen Göttingen im Süden und Hannover im Norden bieten wir den Menschen unser Dienstleistungsangebot z.T. in historischen aber modernisierten Gebäuden und stets mithilfe aktuellster wissenschaftlicher Erkenntnisse an.

Wir freuen uns, Ihnen in dieser Broschüre einen Einblick in unsere Lebens- und Arbeitswelt zu geben und vertiefen diese Eindrücke gern in einem persönlichen Gespräch mit Ihnen.

Mit den besten Grüßen,

# Grundsätze DRK



## Menschlichkeit

Die internationale Rotkreuz- und Rothalbmond-Bewegung, entstanden aus dem Willen, den Verwundeten der Schlachtfelder unterschiedslos Hilfe zu leisten, bemüht sich in ihrer internationalen und nationalen Tätigkeit, menschliches Leiden überall und jederzeit zu verhüten und zu lindern. Sie ist bestrebt, Leben und Gesundheit zu schützen und der Würde des Menschen Achtung zu verschaffen. Sie fördert gegenseitiges Verständnis, Freundschaft, Zusammenarbeit und einen dauerhaften Frieden unter allen Völkern.



## Unparteilichkeit

Die Rotkreuz- und Rothalbmondbewegung unterscheidet nicht nach Nationalität, Rasse, Religion, sozialer Stellung oder politischer Überzeugung. Sie ist einzig bemüht, den Menschen nach dem Maß ihrer Not zu helfen und dabei den dringendsten Fällen den Vorrang zu geben.



## Neutralität

Um sich das Vertrauen aller zu bewahren, enthält sich die Rotkreuz- und Rothalbmondbewegung der Teilnahme an Feindseligkeiten wie auch, zu jeder Zeit, an politischen, rassischen, religiösen oder ideologischen Auseinandersetzungen.



## Unabhängigkeit

Die Rotkreuz- und Rothalbmondbewegung ist unabhängig. Wenn auch die Nationalen Gesellschaften den Behörden bei ihrer humanitären Tätigkeit als Hilfsgesellschaften zur Seite stehen und den jeweiligen Landesgesetzen unterworfen sind, müssen sie dennoch eine Eigenständigkeit bewahren, die ihnen gestattet, jederzeit nach den Grundsätzen der Rotkreuz- und Rothalbmondbewegung zu handeln.



## Freiwilligkeit

Die Rotkreuz- und Rothalbmondbewegung verkörpert freiwillige und uneigennützte Hilfe ohne jedes Gewinnstreben.



## Einheit

In jedem Land kann es nur eine einzige Nationale Rotkreuz- oder Rothalbmondgesellschaft geben. Sie muss allen offen stehen und ihre humanitäre Tätigkeit im ganzen Gebiet ausüben.



## Universalität

Die Rotkreuz- und Rothalbmondbewegung ist weltumfassend. In ihr haben alle Nationalen Gesellschaften gleiche Rechte und die Pflicht, einander zu helfen.



## Ambulante Pflegeleistungen

Für Sie da, wenn Sie uns brauchen

Unsere ambulante Pflege in der Region Alfeld-Leinebergland hat es sich zur Aufgabe gemacht, hilfsbedürftigen Menschen jeden Alters mit einer umfassenden Alten- und Krankenpflege in der häuslichen Umgebung zu versorgen. Hierbei wird vor allem die Selbständigkeit der zu Pflegenden erhalten bzw. gefördert und unterstützt. Die qualifizierten Mitarbeiter:innen pflegen und betreuen die Patient:innen Zuhause, erledigen Aufgaben im Haushalt, oder begleiten zur Arztpraxis, unterstützen und schulen pflegende Angehörige und vieles mehr.

**Die Angebote der ambulanten Pflege gelten nicht nur für ältere Menschen, chronisch Kranke oder Menschen mit Behinderung, sondern auch für kurzzeitig Erkrankte jeden Alters. Fachgerechte Beratung, Betreuung und persönliche Zuwendung stehen dabei immer im Vordergrund.**

Die meisten älteren oder kranken Menschen möchten möglichst lange selbstständig in ihrer gewohnten Umgebung bleiben. Einige werden von ihrer Familie be-

treut, andere allerdings sind zusätzlich oder gänzlich auf fremde Hilfe angewiesen. Mit unseren ambulanten Pflegediensten ist es möglich, gut betreut zu sein und trotzdem Zuhause zu wohnen. Anbei die Leistungen und Angebote im Überblick:

### LEISTUNGEN UND ANGEBOTE

- + Grundpflege nach dem Pflegeversicherungsgesetz oder auf Privatrechnung
- + Verhinderungspflege nach §39 SGB XI
- + Beratung nach § 37/3 SGB XI
- + Schulungen und Pflegekurse
- + Unterstützung bei der Pflegegradeinstufung
- + Inkontinenzberatung
- + Betreuung von dementiell Erkrankten nach § 45 b SGB XI
- + Vermittlung von familienentlastenden Diensten nach § 45b (z.B. Hauswirtschaft)
- + Prophylaktische Pflegemaßnahmen
- + Behandlungspflege nach ärztlicher Verordnung, z.B. Medikamentengabe, Injektionen, Wundverbände etc.



„Gestern haben wir festgestellt,  
dass wir dieselben Krimis lesen.“

**Bunter, umsorgter,  
gelassener.**

**WER KANN AMBULANTE PFLEGE IN ANSPRUCH NEHMEN?**

Chronisch Kranke, kurzzeitig Erkrankte, Menschen mit Behinderung sowie pflegebedürftige Menschen jeden Alters können die ambulante Pflege nutzen.

**WEITERE SERVICELEISTUNGEN**

- + Vermittlung z.B. von medizinischer Fußpflege, von Friseurdiensten oder Menübringdiensten
- + Hausnotruf-Vermittlung
- + Therapie-Absprachen mit behandelnden Ärzt:innen und anderen Institutionen
- + Beratung zur Anpassung des Wohnumfeldes
- + 24-Stunden-Erreichbarkeit

Wenn es nicht mehr so geht, wie Sie wollen, sind wir für Sie da. Wir helfen Ihnen und Ihren Angehörigen mit Rat und Tat, sich in dieser veränderten Lebenssituation bestmöglich zurechtzufinden. Denn wir haben das Wissen, die Erfahrung und die Möglichkeiten, auf Ihre speziellen Bedürfnisse und Anforderungen eingehen zu können.



Das Versorgungsgebiet unserer ambulanten Pflegedienstleistungen im Kreisverband Alfeld umfasst die Region Alfeld-Leinebergland.

**Sie haben Fragen?**

Kontaktieren Sie uns gerne

Gern beraten wir Sie zu Ihren individuellen Wünschen und Bedürfnissen und beantworten Ihre Fragen.

**i** Weitere Informationen finden Sie im Web unter [www.drk-alfeld.de](http://www.drk-alfeld.de) oder scannen Sie den QR-Code.



**Die Anlauf- und Beratungsstellen unserer ambulanten Pflege**



**Alfeld**

Winzenburger Straße 7/8  
31061 Alfeld

Telefon +49 (0) 5181 829 482  
E-Mail [sst-alfeld@drk-alfeld.de](mailto:ssst-alfeld@drk-alfeld.de)



**Gronau**

Nordstraße 6  
31028 Gronau

Telefon +49 (0) 5182 947 908  
E-Mail [sst-gronau@drk-alfeld.de](mailto:ssst-gronau@drk-alfeld.de)

**Duingen**

Triftstraße 16d  
31089 Duingen



**Elze-Nordstemmen**

Hauptstraße 56  
31171 Nordstemmen

Telefon +49 (0) 5069 965 026  
E-Mail [sst-nordstemmen@drk-alfeld.de](mailto:ssst-nordstemmen@drk-alfeld.de)



**Sibbesse-Lamspringe-Freden**

Hauptstraße 31 | Hauptstraße 17  
31079 Sibbesse | 31195 Lamspringe

Telefon +49 (0) 5065 2181 000  
E-Mail [sst-silafre@drk-alfeld.de](mailto:ssst-silafre@drk-alfeld.de)

„Ich arbeite wieder in der Pflege, seit meine Tochter studiert. Sie sagt, das Beste an der Uni sind die vielen bunten, offenen und interessanten Leute. Ich kann das gut verstehen. Denn mir geht's beim DRK genauso.“

**Zukunftsjob Pflege.  
Kein Scherz.**



# Stationäre Pflegeleistungen

Lange gut leben und sich zu Hause fühlen

Die Entscheidung für das Leben in einer Pflegeeinrichtung und die Auswahl des für Ihre individuelle Situation geeigneten, künftigen Wohnsitzes ist sicher nicht leicht und mit vielen Fragen verbunden. Mit den folgenden Informationen möchten wir Ihnen in dieser Situation eine Hilfe an die Hand geben und Ihnen einen ersten Überblick über unsere stationären Pflegeeinrichtungen ermöglichen.



Weitere Informationen nach §3 WBVG und zu aktuellen Preisen finden Sie auf unserer Webseite oder scannen Sie den QR-Code.



Nähere Informationen nach §3 WBVG zu einem möglichen Vertragsabschluss finden Sie auf unserer Website.

**i** Weitere Informationen finden Sie im Web unter [www.drk-alfeld.de](http://www.drk-alfeld.de) oder scannen Sie den QR-Code.



„Die Bewohner:innen in den Pflegeheimen Banteln und Gronau erhalten eine individuelle und kompetente Pflege sowie soziale Betreuung durch den Begleitenden Dienst.“

*Wir bieten unseren Bewohner:innen in Banteln und Gronau eine individuelle und kompetente Pflege sowie soziale Betreuung. Großen Wert legen wir dabei auf strukturierte und individuelle Tagesabläufe mit gemeinsamen Aktivitäten und vielen abwechslungsreichen Beschäftigungsangeboten.*

In unseren beiden Alten- und Pflegeheimen in Banteln und Gronau stehen rund um die Uhr erfahrene und engagierte Teams bereit, die sich aus staatlich anerkannten Pflegefachkräften, sowie qualifizierten Mitarbeiter:innen aus den Bereichen Soziale Betreuung, Hauswirtschaft, Technik und Verwaltung zusammensetzen. Unterstützt werden diese Teams von jungen Menschen im Bundesfreiwilligendienst und von ehrenamtlich im DRK arbeitenden Personen. Darüber hinaus arbeitet jedes der Häuser mit Fach- und Allgemeinmediziner:innen, Logopäd:innen, Fußpfleger:innen und Friseur:innen zusammen. Dabei steht nicht nur die medizinische Hilfe im Vordergrund – genauso wichtig ist die ganzheitliche und menschliche Zuwendung der Mitarbeiter:innen.

**Bei Fragen stehen wir Ihnen selbstverständlich jederzeit zur Verfügung. Sprechen Sie uns an!**



**DRK Alfeld Seniorenzentrum  
Leinetal GmbH**

Pflegeheim Banteln  
Im Park 3 | 31028 Gronau  
Telefon +49 (0) 5182 6051  
E-Mail ph-banteln@drk-alfeld.de

## Pflegeheim Banteln

**ZENTRAL & RUHIG** Das Pflegeheim Banteln liegt ruhig und doch zentral in dem idyllischen Leinedörfchen Banteln im Landkreis Hildesheim. Der Ort mit seinem ländlichen Charakter befindet sich zwischen Elze und Alfeld und ist durch seine günstige Lage sowohl mit dem PKW als auch mit dem ÖPNV sehr gut erreichbar.

**CHARME & NATUR** Unsere Einrichtung befindet sich in einem ehemaligen, malerisch gelegenen, denkmalgeschützten Schloss, umgeben von einem wunderschönen Park mit altem Baumbestand. Die gepflegten Gartenanlagen unseres weitläufigen Geländes, angrenzend an den Leinefluss, laden zu Spaziergängen und zum Verweilen ein.

**GUT ERREICHBAR** Im nahen Umkreis finden Sie zudem Einkaufsmöglichkeiten, einen Friseur, eine Arztpraxis oder einen Blumenladen. Nur wenige Gehminuten entfernt befindet sich die Kirche. Sie können uns über öffentliche Verkehrsmittel mit dem stündlich fahrenden Metronom, sowie über die Busverbindungen nach Elze, Alfeld und in die umliegenden Ortschaften hinein, erreichen. Falls Sie mit dem Auto über die Bundesstraße 3 anreisen möchten (Abfahrt Banteln), stehen Ihnen zahlreiche Parkplätze in der Nähe zur Verfügung.



*„Auf dem ehemaligen Schloss Banteln sollen sich unsere Bewohner:innen wie Königinnen und Könige fühlen – das haben sie sich verdient!“*

**AUSSTATTUNG** Das Pflegeheim Banteln bietet 40 pflegebedürftigen Menschen in Einzel- und Doppelzimmern, verteilt auf 3 Wohnebenen, die Möglichkeit des Wohnens, der Betreuung und der Pflege. Die Verbindung aller Ebenen des Heimes wird durch Treppenhäuser und einen Personenaufzug gewährleistet, so dass auch in ihrer Mobilität eingeschränkte Personen die Bereiche des Hauses bequem erreichen können. Breite Flure, die das Haus auf allen Ebenen horizontal erschließen, bieten die Möglichkeit, in kleinen Sitzgruppen Kontakte zu knüpfen oder Unterhaltungen zu führen. Zudem bietet das Haus auf den Etagen barrierefreie Pflegebäder, sowie Lese-, Aufenthalts- und Fernsehbereiche. Darüber hinaus verfügt das Pflegeheim Banteln über einen großen Tagesraum.

**UNTERKUNFT** Die Zimmer der Bewohner:innen sind ihr Privatbereich. Deshalb ist es für uns selbstverständlich, dass die Möblierung und Gestaltung der Zimmer, dem individuellen Geschmack entsprechend, auch mit privaten Einrichtungsgegenständen der Bewohner:innen erfolgen kann, damit sich unsere Gäste stets heimisch fühlen.

**i** Weitere Informationen zum Pflegeheim Banteln finden Sie im Web unter [www.drk-alfeld.de](http://www.drk-alfeld.de) oder scannen Sie den QR-Code.



# LEISTUNGEN

**ANGEBOTE PFLEGEHEIM BANTELEN** Unsere Leistungen basieren auf dem Pflege- und Betreuungskonzept, dem Hauswirtschaftskonzept unserer Einrichtung und den Grundsätzen des Deutschen Roten Kreuzes.

- Leistungen der Grundpflege (individuelle, aktivierende Pflegemaßnahmen, wie Unterstützung bei der Körperhygiene, beim Kleiden, bei der Mobilität, etc.)
- Leistungen der Behandlungspflege (z.B. Anlegen von Verbänden, Verabreichen von Medikamenten, etc.)
- Prophylaktische Unterstützungsmaßnahmen
- Betreuungsangebote
- Kraft- und Balancetraining
- Senior:innengymnastik
- Biografische Alltagsaktivitäten
- Verpflegung und Einkaufservice
- Wäscheservice
- Hauswirtschaftliche Tätigkeiten
- Kreatives Gestalten und Werken
- Künstlerische Aktivitäten
- Tagesstrukturierende Maßnahmen
- Externe Dienstleistungen im Haus (Friseur:in, med. Fußpflege/Podologe, Physiotherapeut:in)
- Gruppenangebote (z.B. Spielgruppen [Gesellschaftsspiele], Bastelgruppen, Gedächtnistraining, Gottesdienste, Filmvorführungen, Tagesausflüge, etc.)
- Einzelangebote (z.B. Gespräche, Versorgung mit Lektüre und Hörbüchern, Geh- und Bewegungsübungen, Soziale Betreuung bei besonderen Problemen, Aktivitätsförderung, etc.)
- Förderung der Sinneswahrnehmung (z.B. durch Blumen, Pflanzen, Ernährung, Musik, Tiere, Pflegetechniken [z.B. Basale Stimulation, ...], etc.)
- Ausflüge
- Jahreszeitliche Veranstaltungen und Feste (Karneval, Sommerfest, Weihnachten, etc.)
- Zusätzliche Betreuungsleistungen für Pflegebedürftige nach § 43b
- WLAN-Ausstattung in allen Zimmern



### DRK Alfeld Seniorenzentrum Leinetal GmbH

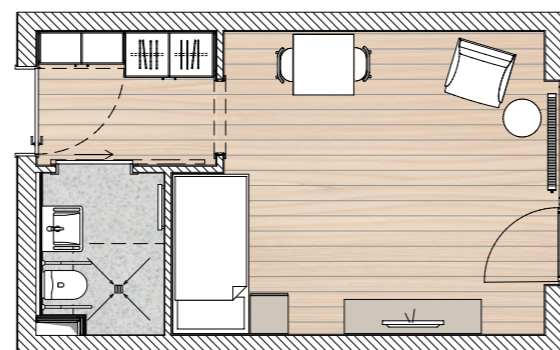
Pflegeheim Gronau  
Burgstraße 21 | 31028 Gronau  
Telefon +49 (0) 5182 430  
E-Mail aph-gronau@drk-alfeld.de

## Alten- und Pflegeheim Gronau

**ERHOLSAMES UMFELD** Das Alten- und Pflegeheim Gronau liegt ruhig und doch zentral und bietet eine gepflegte, hauseigene Garten- und Parkanlage. Die erholsame Atmosphäre des Ortes Gronau ist auch im Umfeld des Hauses deutlich zu spüren. Die Gronauer Innenstadt ist in wenigen Minuten zu Fuß oder auch für Personen mit Mobilitätseinschränkungen mit unserem E-Rollstuhlfahrrad zu erreichen.

**RUHIGE LAGE** Die Einrichtung befindet sich abseits der Hauptverkehrsstraße, in ruhiger Lage direkt an einem Nebenarm der Leine. Unser komplett modernisiertes Haus besticht durch Balkone, barrierefreie Bäder und durch eine warme, orientierungsunterstützende Farbgestaltung.

**BESTENS VERSORGT** Das in unmittelbarer Nachbarschaft zu unserer Einrichtung gelegene Krankenhaus gewährleistet eine umfassende, gesundheitliche Versorgung. Im nahen Umkreis finden sich verschiedenste Einkaufsmöglichkeiten. Zweimal wöchentlich ist zudem Markttag in der Innenstadt. In direkter Nachbarschaft befindet sich die katholische Kirche, im Zentrum nur wenige Gehminuten entfernt, die evangelische Kirche sowie die Stadtverwaltung. Mehrere Allgemeinmediziner:innen und Fachärzt:innen haben ihre Praxen in der Innenstadt. Für Gäste, Mitarbeiter:innen und Bewohner:innen stehen ausreichend Parkplätze am Haus zur Verfügung.



Beispiel – Möblierungsplan eines Einzelzimmers



„Unser Leitmotiv ist so einfach wie überzeugend: Wir möchten, dass die Menschen, die bei uns leben, durch eine individuelle Pflege und Betreuung ein größtmögliches Maß an Selbständigkeit und Lebenszufriedenheit behalten bzw. wiedererlangen.“

**AUSSTATTUNG** Das Alten- und Pflegeheim Gronau bietet 98 älteren Menschen in Einzel-, und Doppelzimmern die Möglichkeit des Wohnens, der Betreuung und der Pflege, gegliedert in drei Wohnbereiche. Das Foyer offeriert gemütliche Sitzgelegenheiten und ist für unsere Bewohner:innen ein beliebter Aufenthaltsort. Die Verbindung aller Ebenen des Heimes wird durch großzügige Treppenhäuser und zwei Personenaufzüge gewährleistet, sodass auch Personen mit Mobilitätseinschränkungen jeden Bereich des Haupthauses bequem erreichen können. Breite Flure, gemütliche Sitzgruppen, Aufenthalts- und Leseräume bieten den Menschen in unserer Einrichtung viele Gelegenheiten zur Kontaktaufnahme und zum Austausch.

**UNTERKUNFT** Die Zimmer der Bewohner:innen sind ihr Privatbereich. Deshalb ist es für uns selbstverständlich, dass die Möblierung und Gestaltung der Zimmer, dem individuellen Geschmack entsprechend, auch mit privaten Einrichtungsgegenständen der Bewohner:innen erfolgen kann, sodass sich unsere Gäste schnell einleben können und stets heimisch fühlen.

**i** Weitere Informationen zum Alten- und Pflegeheim Gronau finden Sie im Web unter [www.drk-alfeld.de](http://www.drk-alfeld.de) oder scannen Sie den QR-Code.



# LEISTUNGEN

**ANGEBOTE ALTEN- UND PFLEGEHEIM GRONAU** Unsere Leistungen basieren auf den Grundsätzen des Deutschen Roten Kreuzes, den Firmengrundsätzen, sowie unserem ganzheitlichen, pflegerischen Grundverständnis.

- Leistungen der Grundpflege (individuelle, aktivierende Pflegemaßnahmen, wie Unterstützung bei der Körperhygiene, beim Kleiden, bei der Mobilität, etc.)
- Leistungen der Behandlungspflege (z.B. Anlegen von Verbänden, Verabreichen von Medikamenten, etc.)
- Prophylaktische Unterstützungsmaßnahmen
- Betreuungsangebote
- Sturzprophylaxe (Kraft- und Balance-training)
- Senior:innengymnastik
- Biografische Alltagsaktivitäten
- Verpflegung und Einkaufsservice
- Wäscheservice
- Hauseigener Friseursalon
- Hauswirtschaftliche Tätigkeiten
- Kreatives Gestalten und Werken
- Künstlerische Aktivitäten
- Hauskanal (TV) z.B. zur Übertragung von Gottesdiensten oder Feierlichkeiten
- Tagesstrukturierende Maßnahmen
- Gruppenangebote (z.B. Spielgruppen [Gesellschaftsspiele], Bastelgruppen, Gedächtnistraining, Gottesdienste, Filmvorführungen, Tagesausflüge, etc.)
- Einzelangebote (z.B. Gespräche, Versorgung mit Lektüre und Hörbüchern, Geh- und Bewegungsübungen, Soziale Betreuung bei besonderen Anforderungen, Aktivitätsförderung, etc.)
- Förderung der Sinneswahrnehmung (z.B. durch Blumen, Pflanzen, Ernährung, Musik, Tiere, Pflegetechniken [z.B. Basale Stimulation, ...], etc.)
- Ausflüge
- Jahreszeitliche Veranstaltungen und Feste (Karneval, Sommerfest, Weihnachten, etc.)
- Zusätzliche Betreuungsleistungen für Pflegebedürftige nach § 43b
- WLAN-Ausstattung in allen Zimmern
- E-Rollstuhlfahrrad

# Teilstationäre Pflegeleistungen

## Unter Freunden zu Hause

Mit der DRK-Tagespflege in Gronau haben wir mehr als 25 Jahre Erfahrung und ist somit einzigartig als Vorreiterin für alle Tagespflegen im gesamten Landkreis Hildesheim. In unserer Einrichtung können Menschen, die ihren Alltag ohne Unterstützung nicht mehr bewältigen können oder sich zu Hause einsam fühlen, den Tag in der Gemeinschaft verbringen. Dadurch können auch pflegende Angehörige eine Entlastung erfahren und gleichzeitig ihre Liebsten in guten Händen wissen.



Unsere Tagespflegen befinden sich in der Mitte und im Norden unseres Kreisgebietes.

Die Tagespflege ist somit eine sinnvolle Ergänzung zur ambulanten Pflege und ermöglicht es allen Pflegebedürftigen, so lange wie möglich zuhause leben zu können. Alle Mitarbeiter:innen sind umfassend geschult, sodass unsere Tagespflegegäste bei uns optimal versorgt sind und fachkundig betreut werden.

Die Senior:innen werden morgens von unserem DRK-Fahrservice in rollstuhlgerecht ausgestatteten Fahrzeugen abgeholt und am Abend wieder nach Hause gefahren. Sie verbringen gemeinsam einen strukturierten, aktivierenden Tag und stärken so Ihre Fähigkeiten und Kompetenzen. Gemeinsame Mahlzeiten und Ausflüge bringen Abwechslung in den Alltag und fördern die Selbstständigkeit.

Außerdem sind Friseur:innen- und Fußpflegebesuche sowie therapeutische Maßnahmen jederzeit in der Tagespflege möglich. Wir beraten Sie dazu gerne und stimmen Ihre gewünschten Besuchstage individuell mit Ihnen ab.

Probieren Sie unser bewährtes Konzept aus und vereinbaren Sie einen kostenlosen Probetag. Wir freuen uns darauf! Auf Wunsch holt Sie unser Fahrdienst ab und bringt Sie selbstverständlich wieder nach Hause.

**i** Weitere Informationen zu unserem Tagespflegeangebot finden Sie im Web unter [www.drk-alfeld.de](http://www.drk-alfeld.de) oder scannen Sie den QR-Code.



## Von 8 bis 16 Uhr in guten Händen

### Tagesgestaltung (Beispiel)

<b>ab 7:30</b>	Unser Fahrdienst holt die Tagespflegegäste ab
<b>ab 9:00</b>	Gemeinsames Frühstück
<b>ab 10:00</b>	Zeitungsrunde, Gymnastik, Sturzprophylaxe, Aktivitäten im Garten-/Außenbereich
<b>10:30</b>	Gruppenaktivitäten, z.B. Gedächtnistraining, Rummy Cup, Kochen / Backen, Basteln
<b>12:00</b>	Gemeinsames Mittagessen, danach Mittagsruhe
<b>14:30</b>	Gemütliches Kaffeetrinken
<b>15:00</b>	Gruppenaktivitäten am Nachmittag, z.B. Sitztanz, Singen, Brettspiele, Spaziergänge
<b>ab 16:00</b>	Heimfahrt



### DRK-Tagespflege Gronau

Nordstraße 6 | 31028 Gronau  
 Telefon +49 (0) 5182 948 443  
 E-Mail [tagespflege@drk-alfeld.de](mailto:tagespflege@drk-alfeld.de)

Die DRK-Tagespflege Gronau sorgt mit ihrem Pflege- und Betreuungsteam montags bis freitags von 8 bis 16 Uhr und an einem Samstag im Monat für eine umfassende und abwechslungsreiche Betreuung. Bei uns können sich nicht nur die Einwohner:innen aus Gronau wohlfühlen. Unsere bis zu 17 Gäste kommen auch aus den umliegenden Gemeinden.

#### Was kostet die Tagespflege?

Der Tagessatz ist je nach Pflegegrad unterschiedlich. Die Pflegekassen beteiligen sich an den Pflege- und Betreuungskosten. Für den Tagespflegegast entsteht ein Eigenanteil für Unterkunft und Verpflegung. Gerne erläutern wir Ihnen die Möglichkeiten der Finanzierung in einem persönlichen Beratungsgespräch.

### DRK-Tagespflege „Brunnenhof“ Nordstemmen

Brunnenstraße 2 | 31171 Nordstemmen  
 Telefon +49 (0) 5069 9609 040  
 E-Mail [brunnenhof@drk-alfeld.de](mailto:brunnenhof@drk-alfeld.de)

Die DRK-Tagespflege in Nordstemmen, im kernsanierten und zentral gelegenen Fachwerkhaus, bietet montags bis freitags von 8 bis 16 Uhr professionelle Tagespflegeangebote. Das Haus besteht aus zwei großen Gemeinschaftsräumen mit Küche, Ruheräumen, Pflegebad, Therapieraum und bietet Platz für 18 Tagespflegegäste auf zwei Etagen, die mit einem Aufzug verbunden sind. Das besondere Flair des historischen Hauses wird durch eine moderne, seniorenrechtliche Ausstattung und ein Marktplatzensemble ergänzt. So befinden sich in unmittelbarer Nähe nicht nur Arztpraxen, eine Bank, Betreutes Wohnen und Einkaufsmöglichkeiten, sondern auch eine direkte Anbindung an öffentliche Verkehrsmittel.





## Betreuungs- und Entlastungsangebote

Unsere kompetente Hilfe im Alltag für Sie – für ein gutes, sicheres und langes Leben zu Hause

Vieles, was im Alltag daheim mit zunehmendem Alter oder bei Krankheit schwerer fällt und oft auch den Angehörigen zu viel wird, können wir vom DRK übernehmen. Oft beginnt es mit kleinen Dingen. Bestimmte Handgriffe, ganz selbstverständliche Bewegungen fallen auf einmal nicht mehr so leicht. Die **Betreuungs- und Entlastungsangebote**, individuell auf Ihre Wünsche zugeschnitten, geben gezielt Hilfestellung, wenn etwas allein nicht zu bewältigen ist. Dies können vielfältige Unterstützungen bei sonstigen Alltagsanforderungen rund um den Haushalt, aber auch Kochen, Einkaufen, Boten- oder Spaziergänge sein.

Für Pflegebedürftige mit einer Einstufung in einen Pflegegrad stehen verschiedene Beträge als Erstattungsleistungen der Pflegeversicherung zur Verfügung.

Diese können Sie nutzen, um unsere Unterstützungsangebote in der Region Alfeld-Leinebergland in Anspruch zu nehmen.

Falls Sie durch einen Unfall, eine Krankheit oder wegen einer stationären Behandlung nicht mehr allein in Ihrem Haushalt zurecht kommen, erhalten Versicherte im Sinne einer **Haushaltsweiterführung** eine Haushaltshilfe.

Sie erhalten keine Leistungen der Pflege-/Krankenversicherung? Unsere Angebote bieten wir auch als Privatleistungen an und erstellen Ihnen hierfür gern einen unverbindlichen Kostenvoranschlag und beraten Sie direkt bei Ihnen zu Hause oder in unserer Zentrale in Gronau.

**i** Weitere Informationen zu unseren Angeboten und Preisen finden Sie im Web unter [www.drk-alfeld.de](http://www.drk-alfeld.de) oder scannen Sie den QR-Code.



**DRK Alfeld Mobile Haus- und Service GmbH**  
 Steintorstraße 7  
 31028 Gronau  
 Telefon +49 (0) 5181 9049 330  
 E-Mail [hus@drk-alfeld.de](mailto:hus@drk-alfeld.de)

### Hausnotruf

„Rund um die Uhr, auf Knopfdruck für Sie da!“

Seit über 150 Jahren setzt das Rote Kreuz die Maßstäbe, wenn es um die Rettung von Menschenleben, Hilfe in der Not und die Erhaltung der Menschenwürde geht. Der Hausnotruf ist dafür ein gutes Beispiel.

#### Geht es um Ihre Sicherheit, sollten Sie keine Kompromisse machen und sich an uns wenden:

- + Individuelle Beratung – auf Wunsch auch gerne bei Ihnen Zuhause – und persönliche Kundenbetreuung
- + Attraktive Paketlösungen rund um das sichere und selbstbestimmte Wohnen und Leben
- + Innovative Technik und Logistik auf dem neuesten Stand
- + Engagierte und qualifizierte Mitarbeiter:innen

### ANGEBOTSPAKETE

#### Basistarif Hausnotruf (wird immer benötigt)

- 1 Basisgerät, 1 Handsender
- Bei Einstufung in einen Pflegegrad – Kostenübernahme durch Pflegekasse möglich
- Fachgerechte Installation und Testlauf
- Persönliche Einweisung in die Bedienung
- Aufnahme der persönlichen Daten und des Ablaufplanes nach Notrufauslösung
- Aufschaltung auf die Hausnotrufzentrale
- Bearbeitung aller eingehenden Alarme und Verständigung der Bezugspersonen und Hilfspersonen (z. B. Pflegepersonal oder Rettungsdienst)
- Rettungsdienstlicher Notfalleinsatz (u. U. kostenpflichtig)

#### Sicherheitspaket Hausnotruf (empfohlen)

- Hinterlegung von Haustür- und Wohnungsschlüssel bei der Rufbereitschaft der DRK Alfeld Mobile Haus- und Service GmbH, damit unsere Rufbereitschaft bei Ihnen sichergestellt ist.

#### Zusatzleistungen Hausnotruf

- GSM Gerät (arbeitet auch ohne Festnetzanschluss im mobilen Netz mit einer Multi-SIM Karte. Diese wählt immer das stärkste Netz)
- Zweiter Handsender

#### Unsere Angebote, nach individueller Absprache:



##### Betreuungs-Service

Individuelle Begleitung und Unterstützung im Alltag, z. B. Spaziergänge, Frisörbesuche, Freizeitaktivitäten nach Ihren Interessen.



##### Entlastungs-Service für pflegende Angehörige

Individuelle stundenweise „Vertretung“ bei der Betreuung vor Ort schafft Freiräume für wichtige Termine, aber auch zum entspannten Durchatmen, um neue Kräfte zu schöpfen.



##### Haushalts-Service

Unterstützung im Haushalt – etwa bei der Reinigung Ihres persönlichen Wohnbereichs inkl. Staubsaugen, Wischen oder Geschirrspülen. Unterstützung beim Kochen und Backen oder bei der Wäsche. Empfindliche Textilien werden für Sie in die Reinigung gebracht.



##### Einkaufs-Service

Begleitung bei Ihren wöchentlichen Lebensmittel-Einkäufen – auf Wunsch eigenständige Erledigung nach Einkaufsliste. Auch kleine Botengänge und Besorgungen, wie der Gang zur Post, zur Apotheke oder das Abholen von Rezepten beim Arzt, sind möglich.

### IHRE VORTEILE IM ÜBERBLICK

- Sicherheit Zuhause, in jeder Situation
- Schnelle Hilfe rund um die Uhr
- Einfache und sichere Handhabung
- Einfache Installation innerhalb von 24 Std.
- 24-Stunden-Rufbereitschaft
- Sichere Schlüsselaufbewahrung
- Individuelle, persönliche Beratung Zuhause
- Kurze Kündigungsfristen – 4 Wochen zum Monatsende
- Hilfestellung bei der Korrespondenz mit Kostenträgern
- Innovative Technik und Logistik rund um das sichere und selbstbestimmte Wohnen und Leben
- Engagierte und qualifizierte Mitarbeiter:innen

## Mobilruf

„Der Hausnotruf für unterwegs.“

Mobilität und Sicherheit gehören zusammen. Der Mobilruf des Deutschen Roten Kreuzes bietet nicht nur moderne Kommunikationstechnik, sondern ein professionelles Notfallmanagement auf dem allerneuesten Stand.

Mit einer ganz auf Sie zugeschnittenen Mobilruflösung schöpfen Sie das heute verfügbare Maximum an Sicherheit bei all Ihren Freiluftaktivitäten aus. Mit (GPS)-Ortung und dem professionellen 24-Stunden-Notfallmanagement Ihrer DRK-Notrufzentrale sind Sie jederzeit nur einen Knopfdruck von schnellstmöglicher Hilfe entfernt. GPS-Ortung ermöglicht dies – bei eingeschaltetem Gerät und Funkkontakt – sogar im Extremfall, wenn Sie z.B. nach einem Unfall an einem abgelegenen Ort (in Deutschland oder im deutschsprachigen Ausland) nicht mehr selbst sprechen und Ihren Standort beschreiben können.

### IHRE VORTEILE

- + Sicherheit Zuhause und unterwegs
- + Schnelle Hilfe rund um die Uhr
- + Einfache und sichere Handhabung
- + Schnelle und genaue GPS-Ortung bundesweit
- + Hilfe, genau dort, wo sie benötigt wird
- + Auf Wunsch App-Anbindung für Angehörige
- + 24-Stunden-Rufbereitschaft
- + Auf Wunsch sichere Schlüsselaufbewahrung
- + Individuelle, persönliche Beratung Zuhause
- + Hilfestellung bei der Korrespondenz mit Kostenträgern
- + Innovative Technik & Logistik rund um das sichere und selbstbestimmte Wohnen und Leben
- + Engagierte und qualifizierte Mitarbeiter:innen

### TECHNIK, DIE PASST

Das DRK steht für Kommunikations- und Sicherheitsdienstleistungen, die Technik auf neuestem Stand mit professionellem Notfallmanagement und menschlichem, verantwortungsvollem Handeln vereinen. Neben unseren privaten Nutzer:innen schätzen auch Geschäftskund:innen wie z.B. Pflegeeinrichtungen, Sicherheitsunternehmen oder Loneworker:innen die mobilen Sicherheitsangebote.



Die kostenlose **EASIERLIFE APP** verbindet Kund:innen mit seinen / ihren Angehörigen oder Helfer:innen und benachrichtigt in Notfällen automatisch, egal wo man sich befindet! Weitere Infos auf [www.easierlife.de](http://www.easierlife.de)

### Mobilruftarif

- Aufschaltung auf unsere 24 Stunden besetzte Notrufzentrale
- Technische Einrichtung und Einweisung in das Mobilrufgerät
- Ortung im Notfall möglich, Weitergabe der Standortdaten an Angehörige oder Kontaktpersonen
- Prüfung / Beantragung der Kostenübernahme durch Pflegekasse
- Auf Wunsch App-Anbindung für Ihre Angehörigen

### Mobilruf-Premium-Tarif

- Inklusive aller Dienstleistungen des Mobilruftarifs plus folgender Premium-Dienste:
- Sicherheitspaket: Wir verwahren Ihre Schlüssel und öffnen bei Bedarf Ihre Türen
- Bereitschaftsdienst (24-Stunden-Bereitschaft): Auf Wunsch kommen unsere Bereitschaftsmitarbeiter:innen umgehend zu Ihnen und helfen, etwa nach Stürzen, bei Unwohlsein oder kleineren Unfällen. Für Anfahrt und Hilfeleistung entstehen keine weiteren Kosten
- Bundesweit sehr genaue GPS-Ortung, regional Hilfe durch unsere DRK Rufbereitschaftsmitarbeiter:innen
- Wir kommen dorthin, wo Sie sind

### Sie haben Fragen oder möchten Informationen zu Preisen?

Kontaktieren Sie uns gern.



**DRK Alfeld Mobile Haus- und Service GmbH**  
Steintorstraße 7 | 31028 Gronau  
Telefon +49 (0) 5181 9049 330  
E-Mail [hausnotruf@drk-alfeld.de](mailto:hausnotruf@drk-alfeld.de)

## Damit im Notfall nichts dem Zufall überlassen bleibt

„Denn es gibt keine 2. Chance für 1. Hilfe“

Die SOS-ID-Armband-Schlaufe einfach an der Uhr oder am Hausnotrufarmband befestigen.

Durch den individuellen Code auf der Rückseite kann ein schneller Abruf von digital hinterlegten, wichtigen Informationen von Medikamenten, Erkrankungen, Allergien, Kontakten, Patientenverfügungen u.v.m. erfolgen.

### SO FUNKTIONIERT DER ABRUF DES SOS-ID PASSES

Einsatzkräfte scannen den QR-Code auf der Rückseite der Schlaufe in Sekundenschnelle. Sofort liegen alle wichtigen Informationen vor, um schnell und verlässlich zu helfen:

- + Notfallinformationen online oder mobil abrufen
- + Verlässliche Daten durch regelmäßige Kontrolle
- + Zertifizierte Datensicherheit



! Weitere Informationen zur SOS-ID-Armband-Schlaufe finden Sie im Web unter [www.drk-alfeld.de](http://www.drk-alfeld.de) oder scannen Sie den QR-Code.



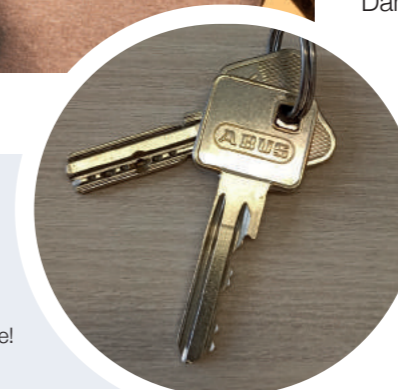
## Zweitschlüsseldepot beim DRK

Eine sichere Sache.

Ausgesperrt? Schlüssel weg? – Kein Problem! Die DRK Mobile Haus- und Service GmbH sorgt gern für ein ganz besonderes „Schlüsselerlebnis“: Wir bringen Ihnen Ihr hinterlegtes Duplikat vorbei. Unser Zweitschlüssel-Depot macht's möglich.

Und damit der Schlüssel auch wirklich nur an Sie oder eine von Ihnen genannte Vertrauensperson ausgehändigt wird, erfolgt die Ausgabe nur nach einer Sicherheitsabfrage und anhand eines hinterlegten Fotos. Damit Sie immer auf der sicheren Seite sind!

! Weitere Informationen zum Zweitschlüsseldepot finden Sie im Web unter [www.drk-alfeld.de](http://www.drk-alfeld.de) oder scannen Sie den QR-Code.



### Interesse?

Sie können sich ganz bequem über ein Online-Formular anmelden oder uns anrufen! Wir freuen uns auf Sie!



# Kindertagesstätte

KITA Elze „Die Grashüpfer“

## UNSERE KITA

Mit staatlich anerkannten Erzieher:innen, Heilerziehungspfleger:innen und sozialpädagogischen Assistent:innen betreuen wir in unserer DRK-Kindertagesstätte Mädchen und Jungen im Alter von einem Jahr bis zur Einschulung in vier pädagogischen Gruppen. Unsere Einrichtung verfügt somit über eine Vormittags-, eine Ganztags-, eine Krippen- und eine Integrationsgruppe. Die Kinder können sich in unterschiedlichen Räumen austoben, besonders verlockend ist außerdem unser Außenspielgelände mit seinen 1.800 qm und zahlreichen Spielgeräten. Außerdem arbeiten wir als Ausbildungskita mit den sozialpädagogischen Hochschulen im Umkreis von Hameln, Hildesheim und Hannover eng zusammen und übernehmen den praktischen Ausbildungsbereich für die verschiedensten Berufe.

## WAS UNS WICHTIG IST

Wir sind eine Kita für alle! Inklusion, Partizipation und die DRK-Grundsätze sind die Leitfäden unserer Arbeit. Das heißt: Alle Kinder sind bei uns gleichermaßen willkommen. Wir verstehen unsere Aufgabe so, dass wir uns an dem Entwicklungsstand eines jeden Kindes orientieren. Das bedeutet, dass wir die Rahmenbedingungen für jedes Kind so gestalten, dass es gleichberechtigt am Kitaleben teilhaben kann und die Möglichkeit hat, sich selbstbestimmt und bestmöglich zu entwickeln. Alle Kinder werden ermutigt und begleitet „Akteur des eigenen Lebens“ zu sein. Mitzubestimmen und Entscheidungen zu treffen muss geübt und gelernt werden. Diese Möglichkeit bekommen die Kinder in unserer Kita durch viele Beteiligungsprojekte und -prozesse.

## ZUSATZANGEBOTE

Unsere KITA bietet während der regulären pädagogischen Arbeit eine Kooperation mit den beiden örtlichen Grundschulen, ein regelmäßiges Angebot zur Förderung der Grobmotorik, Sprachförderprogramme, Waldtage, Schulvorbereitung, musikalische Frühförderung, „english for kids“, u.v.a.m. an. Sprechen Sie uns an!

**WERTSCHÄTZENDE ELTERNARBEIT** durch Elternsprechtage, terminierte Elterngespräche, Tür- und Angelgespräche, Zusammenarbeit mit Eltern bei Festen, Feiern und Projekten, Hospitationen in unserer Kita u.v.a.m.

## UNSERE ZIELE

Bei den „Grashüpfern“ findet ganzheitliche Bildung statt. Wir nehmen den Bildungs- und Erziehungsauftrag ernst und arbeiten nach dem Orientierungsplan für Bildung und Erziehung niedersächsischer Tageseinrichtungen für Kinder. Zudem achten und unterstützen wir die Kinderrechte, die gemeinsam mit dem Kinderrechtsschutz an oberster Stelle unserer Agenda stehen. Wir legen großen Wert auf partizipative Elternarbeit, denn nur gemeinsam können wir die Kinder optimal auf ihrem Lebensweg begleiten und unterstützen.

## FÖRDERVEREIN

Der Förderverein wurde mit dem Ziel gegründet, die pädagogische Arbeit mit den Kindern finanziell zu unterstützen und Extra-Wünsche der „Grashüpfer“ zu erfüllen.

## Unsere Betreuungszeiten

### Kernbetreuungszeit

(Krippe, Ganztags- & Integrative Gruppe)  
8:00 bis 16:00 Uhr  
wahlweise mit Mittagessen

### Vormittagsbetreuung

8:00 bis 14:00 Uhr


### Sonderöffnungszeiten bei Bedarf

7:00 bis 8:00 Uhr  
16:00 bis 17:00 Uhr

Schließungszeiten erfragen Sie bitte direkt in der Einrichtung.

## DRK-Kindertagesstätte „Die Grashüpfer“

Heilswannenweg 22 | 31008 Elze  
Telefon +49 (0) 5068 2064  
E-Mail [kita-elze@drk-alfeld.de](mailto:kita-elze@drk-alfeld.de)

 Weitere Informationen zur Kindertagesstätte Elze finden Sie im Web unter [www.drk-alfeld.de](http://www.drk-alfeld.de) oder scannen Sie den QR-Code.



# Kinder, Familie & Jugend

Für Groß und Klein etwas dabei

## Bundesfreiwilligendienst (BFD) / Freiwilliges Soziales Jahr (FSJ) Den Horizont erweitern

Das Deutsche Rote Kreuz bietet viele interessante Möglichkeiten für den Einsatz im **Bundesfreiwilligendienst** oder im **Freiwilligen Sozialen Jahr**. Unser Kreisverband setzt die „Bufdis“ vor allem im Bereich „Fahrdienst“ der DRK-Tagespflegeeinrichtung und als Betreuung in unseren Sozialstationen sowie in den Alten- und Pflegeheimen ein. Hierbei gibt es keine Alters- oder Herkunftsbeschränkung.

Das **Freiwillige Soziale Jahr** ist ein Angebot an junge Menschen nach Ende der Schulpflicht bis zum 27. Lebensjahr, die Lust haben, nach der Schule etwas Praktisches zu tun, die einen Einblick in ein soziales Arbeitsfeld bekommen wollen oder die ihre Eignung für einen sozialen Beruf überprüfen möchten. Es dauert sechs bis zwölf Monate, kann aber auf 18 Monate verlängert werden. Die Teilnehmer:innen im FSJ oder im BFD erhalten ein Taschengeld, sind beitragsfrei sozialversichert und haben einen gesetzlich geregelten Urlaubsanspruch. Unterkunft und Verpflegung werden gestellt bzw. erstattet.



## Schulsanitätsdienst

In Unfallsituationen helfen können

Die Jugendlichen werden in Erster Hilfe, Unfallverhütung, Konfliktlösung und Gesundheitserziehung ausgebildet und sind somit in der Lage, Verletzungen sachgerecht zu versorgen. Die Schulsanitäter:innen verwalten, warten und ergänzen außerdem das Sanitätsmaterial an der Schule.

Die Ausbildung für den Schulsanitätsdienst schafft das Bewusstsein, in Unfallsituationen wirklich helfen zu können, nimmt die Angst vor Notfällen und trägt dazu bei, mögliche Gefahren zu erkennen und gefährliche Situationen zu vermeiden.



## Erste Hilfe / Erste Hilfe für Kinder Unser Ausbildungsangebot

### Erste-Hilfe-Kurse (Grundausbildung)

Die Erste-Hilfe-Grundausbildung umfasst einen Kurs für den Erwerb eines Führerscheines und eignet sich für Ersthelfer:innen in Betrieben nach Richtlinien der Berufsgenossenschaften (DGUV/1).

#### Umfang

9 Unterrichtseinheiten (à 45 Minuten) (Tageskurs)

#### Termine

regelmäßiges Kursangebot, nach Absprache möglich

#### Gültigkeit

Die Bescheinigungen sind zwei Jahre gültig, können jedoch durch eine Erste-Hilfe-Fortbildung (9 Unterrichtseinheiten) vor Ablauf der zwei Jahre verlängert werden.

Eine verbindliche Anmeldung ist erforderlich (z.B. über unsere Homepage).

### Erste Hilfe fresh up

Zum Auffrischen bieten wir einen speziellen Erste-Hilfe-Kurs an, der besonders auf Notfälle und lebensretende Maßnahmen eingeht.

#### Umfang

3 – 4 Unterrichtseinheiten

#### Termine

nach Absprache

### Erste Hilfe für Kinder

Kindliches Erarbeiten von Erste-Hilfe-Themen für Kinder in Kindergärten und Grundschulen.

#### Umfang

2 – 3 Unterrichtseinheiten

#### Termine

nach Absprache

**i** Weitere Informationen zu Angeboten für Kinder, Jugend und Familie finden Sie unter [www.drk-alfeld.de](http://www.drk-alfeld.de) oder scannen Sie den QR-Code.



Kinder, Jugend & Familie

### Erste-Hilfe-Fortbildung

Die Erste-Hilfe-Fortbildung ist ein Auffrischkurs (innerhalb von zwei Jahren nach EH Grundausbildung). Die Erste-Hilfe-Fortbildung gilt für Betriebe gemäß Richtlinien der Berufsgenossenschaften (DGUV/1).

#### Umfang

9 Unterrichtseinheiten (Tageskurs)

#### Termine

nach Absprache (Ausbildung in den Betrieben möglich)

#### Gültigkeit

Bescheinigungen sind nach DGUV/1 zwei Jahre gültig

### Erste Hilfe am Kind

Kurs für Eltern, Erzieher:innen, Betreuer:innen, Babysitter:innen, etc. Der Kurs beinhaltet Notfälle im Säuglings- und Kindesalter. Dieser Kurs ist für Bildungs- und Betreuungseinrichtungen (Schule, Kita) gemäß Richtlinien der Berufsgenossenschaften (DGUV/1).

#### Umfang

9 Unterrichtseinheiten (Tageskurs)

#### Termine

nach Absprache

### Erste Hilfe Ausbildungsort

DRK-Kreisverband Alfeld e.V.  
Winzenburger Straße 7/8 | 31061 Alfeld  
Telefon +49 (0) 5181 7080  
E-Mail [kontakt@drk-alfeld.de](mailto:kontakt@drk-alfeld.de)

## Spiel- und Kontaktgruppe

Für Kleinkinder mit ihren Eltern

Kinder im Alter zwischen sechs Monaten und drei Jahren haben in den Krabbelgruppen viel Spaß. Jeweils einmal in der Woche treffen sich die Kleinen mit ihren Müttern, Vätern oder Großeltern. Fingerspiele, Bewegungslieder und -spiele stehen im Mittelpunkt. Darüber hinaus machen die Kleinen beim gemeinsamen Basteln oder Backen erste Erfahrungen mit den verschiedenen Materialien.

### Die Kinder ...

entwickeln in der Gruppe erste Beziehungen zu Gleichaltrigen, erweitern ihre Spiel- und Bewegungsräume, sammeln in der Gruppe wichtige Erfahrungen, entdecken Gemeinsamkeiten und Unterschiede, erleben Freude am Miteinander.

### Die Eltern ...

informieren sich im Austausch mit anderen Eltern und der Gruppenleitung über aktuelle Themen rund ums Kind, erhalten Spiel- und Bewegungsanregungen, die auch im Familienalltag Spaß machen.

“

*Unsere Treffen sind vielfältig – Ausflüge in den Wald und auf den Spielplatz fehlen ebenso wenig wie Familienaktionen.*

### Treffpunkt

DRK-Kreisverband Alfeld e.V.

Winzenburger Straße 7/8 | 31061 Alfeld

### Informationen

unter +49 (0) 5181 7080

oder auf [www.drk-alfeld.de](http://www.drk-alfeld.de)



## Ehrenamt

Für Sie da, wenn Sie uns brauchen

### ORTSVEREINE

Ein wesentlicher Teil der ehrenamtlichen Tätigkeit findet in den Ortsvereinen unseres Kreisverbandes statt. Hier werden regelmäßig Blutspendetermine, Frühjahrs- und Herbstsammlungen oder Seniorennachmittage durchgeführt, Kurse für Wassergymnastik, Seniorengymnastik und Gedächtnistraining angeboten, Ausflugsfahrten, Besuche und Krankenbesuche unternommen und vieles mehr. Die Kontaktdaten der jeweiligen Ortsvereine finden Sie auf unserer Webseite.

### BEREITSCHAFT

Die Bereitschaften sind auf alle Arten von Notfällen und Einsätzen vorbereitet. Mit rund 160.000 ehrenamtlichen Helfer:innen sorgen die Bereitschaften mit dafür, dass sich die Menschen in Deutschland auf die geschlossene DRK-Hilfekette aus Beratern, Vorsorgern, Rettern, Betreuern, Pflegern und Nachsorgern verlassen können. Die Ehrenamtlichen der Bereitschaften unterstützen die mobilen Blutspendezentren des DRKs und retten durch die Ausbildung von Ersthelfer:innen jedes

Jahr Menschenleben. Sie stellen den Sanitätsdienst bei Großveranstaltungen, versorgen Verletzte nach einem Verkehrsunfall und sorgen für die psychologische Betreuung von Betroffenen. Fehlt es an Notunterkünften oder müssen Mahlzeiten zubereitet werden, sind die Bereitschaften zur Stelle. Die Bereitschaftsjugend bildet die Nachwuchsorganisation beim DRK-Kreisverband Alfeld e.V. und bietet Kindern und Jugendlichen interessante Einblicke in das Ehrenamt. Zudem findet ein Schulsanitätsdienst an einigen Schulen im Einzugsgebiet des DRK-Kreisverbandes Alfeld e.V. im Rahmen des Jungendrotkreuz (JRK) statt.

Bei der Suche von Verschütteten kommen die feinen Spürnasen der Rettungshunde zum Einsatz. Um die Suche vermisster Angehöriger nach Kriegen oder Katastrophen kümmern sich die Helfer:innen der Bereitschaften im Suchdienst.

**i** Weitere Informationen zum Thema Ehrenamt finden Sie auf unserer Webseite unter [www.drk-alfeld.de](http://www.drk-alfeld.de) oder scannen Sie den QR-Code.



## SENIORENBÜRO

Das DRK Seniorenbüro ist eine Institution für Menschen, die sich ehrenamtlich einsetzen wollen und richtet sich an alle, die sich für sich oder andere engagieren möchten. Für vorzeitig aus dem Erwerbsleben ausgeschiedene oder auch für jüngere Menschen bietet das Seniorenbüro Informationen, Beratung und Angebote für Senior:innen. Interessierte haben jederzeit die Möglichkeit, in die bereits bestehenden Gruppen integriert zu werden. Unterstützung gibt es von der hauptamtlichen Büroleitung.



## SENIORENWERKSTATT

Die Seniorenwerkstatt, die 1995 als Gruppe des Alfelder Seniorenbüros gegründet wurde, teilt ihre Freude am Handwerken. Auch die Produkte der Seniorenwerkstatt haben in der Öffentlichkeit längst ihren festen Platz: Ob Ortswappen, Storchennester, Schutzhütten oder Wapenbäume – die meisten ihrer Stücke kommen der Allgemeinheit zugute. Aber auch kleinere Werkstücke wie zum Beispiel Nistkästen oder Insektenhotels gehören zu den Arbeiten. Bastler:innen und solche, die es werden wollen, sind stets herzlich willkommen.

### Treffpunkt

DRK-Kreisverband Alfeld e.V.  
Winzenburger Straße 7/8 | 31061 Alfeld

### Zeitraum

montags und dienstags von 9 – 12 Uhr

### Anmeldung

per E-Mail an [seniorenbuero@drk-alfeld.de](mailto:seniorenbuero@drk-alfeld.de) oder telefonisch unter +49 (0) 5181 708-32

## REPAIR CAFÉ

Reparieren statt Wegschmeißen – das ist das Motto des Repair Cafés. Jeden dritten Samstag im Monat treffen sich ehrenamtliche Profis, um kaputte technische Geräte vor dem Müll zu bewahren. Die defekten Geräte werden zu den Treffen mitgebracht und zumeist repariert wieder mitgenommen.

### Treffpunkt

DRK-Kreisverband Alfeld e.V.  
Winzenburger Straße 7/8 | 31061 Alfeld

### Zeitraum

jeden dritten Samstag im Monat, 10 – 14 Uhr

### Anmeldung

per E-Mail an [seniorenbuero@drk-alfeld.de](mailto:seniorenbuero@drk-alfeld.de) oder telefonisch unter +49 (0) 5181 708-32

**i** Weitere Informationen zum Seniorenbüro finden Sie auf unserer Webseite unter [www.drk-alfeld.de](http://www.drk-alfeld.de) oder scannen Sie den QR-Code.



**DRK Seniorenbüro**  
Winzenburger Straße 7/8  
31061 Alfeld  
Telefon +49 (0) 5181 708-32  
E-Mail [seniorenbuero@drk-alfeld.de](mailto:seniorenbuero@drk-alfeld.de)



# Impressum

## HERAUSGEBER

Deutsches Rotes Kreuz  
Kreisverband Alfeld e.V.  
Mario Eißing (Vorstand)  
Winzenburger Str. 7/8 | 31061 Alfeld (Leine)

Telefon +49 (0) 5181 7080  
Fax +49 (0) 5181 708 14  
E-Mail [kontakt@drk-alfeld.de](mailto:kontakt@drk-alfeld.de)  
Web [www.drk-alfeld.de](http://www.drk-alfeld.de)

## REDAKTION

DRK-Kreisverband Alfeld e.V.

## GESTALTUNG, SATZ & GRAFIKEN

Werbeagentur Fuchstrick GbR  
Emil-Nolde-Weg 6 | 37085 Göttingen  
[www.fuchstrick.com](http://www.fuchstrick.com)

## BILDMATERIAL

Meyfarth, DRK Alfeld  
Schaper, DRK Alfeld  
Zelck, DRK  
Klaus und Schulz Architekten Part mbB  
Agentur Vatter + Vatter (Bottrop)  
Werbeagentur Fuchstrick GbR  
iStock und Adobe Stock  
DRK

## Sie haben Fragen?

Wir helfen gern weiter

Schreiben Sie uns eine E-Mail an [kontakt@drk-alfeld.de](mailto:kontakt@drk-alfeld.de) oder melden Sie sich telefonisch unter +49 (0) 5181 7080.

**i** Weitere Informationen finden Sie auch unter [www.drk-alfeld.de](http://www.drk-alfeld.de) oder scannen Sie den QR-Code.





DRK-Kreisverband  
Alfeld e. V.

Winzenburger Straße 7/8  
31061 Alfeld

Telefon +49 (0) 5181 7080  
E-Mail kontakt@drk-alfeld.de

[www.drk-alfeld.de](http://www.drk-alfeld.de)



Social Media-Kanäle  
des DRK



FOLLOW US  
@drk.alfeld